

Java-s Nyomtatványkitöltő Program Súgó

Jar állományok futtatása és hozzárendelése a Java futtató környezethez

A telepítő csomagok JAR kiterjesztésű állományok. Ezek a java rendszer számára futtatható programok.

Már a telepítés megkezdése előtt fel kell telepíteni a Java futtató környezetet (JRE), mert enélkül a telepítő program nem fog működni!

Háromféle telepítő csomag létezik:

- A keretrendszer/program telepítését végző csomag. A neve **abevjava_install.jar**
- A nyomtatványok telepítését végző csomagok. A csomag nevében szerepel a nyomtatvány azonosítója és **.jar** kiterjesztésű az állomány.
- A kitöltési útmutatók telepítését végző csomagok. A csomag nevében szerepel a nyomtatvány azonosítója és **.jar** kiterjesztésű az állomány.

A JAR kiterjesztésű telepítő csomagra duplán kattintva az egerrel elindul a telepítés. Amennyiben nem jelenik meg a telepítő program, akkor feltehetően nincs hozzárendelve a JAR típusú állományokhoz a java futtató környezet. Az alábbiak szerint járjon el:

- Telepítse újra a java futtató környezetet (JRE), az elvégzi a hozzárendelést.
- Windows 98 és Windows ME esetén ha az előzőek után sem indul a telepítés akkor ellenőrizze illetve módosítsa a hozzárendelést az alábbiak szerint.

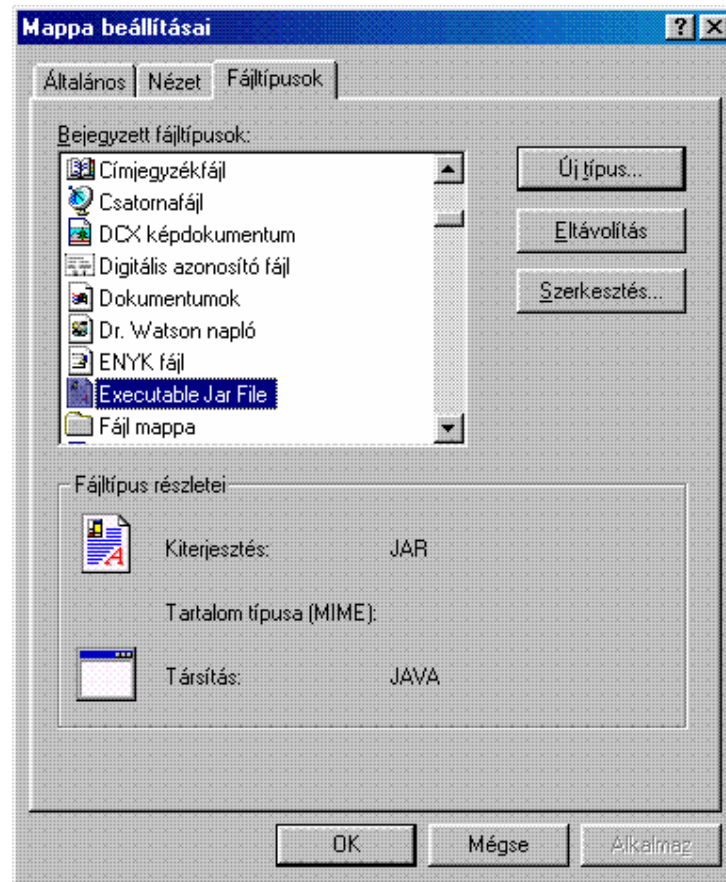
Ha nem sikerül az ismertetett módokon a hozzárendelés, akkor parancssorban lépjen be abba a könyvtárba, amelyikbe az APEH honlapjáról letöltötte a telepítő programot és írja be a következőt: **java -jar "telepítőcsomag neve" pl:**

- **java -jar abevjava_install.jar**
- **java -jar APEH_0753.jar**
- **java -jar APEH_doc_0753.jar**

Windows 98 esetén

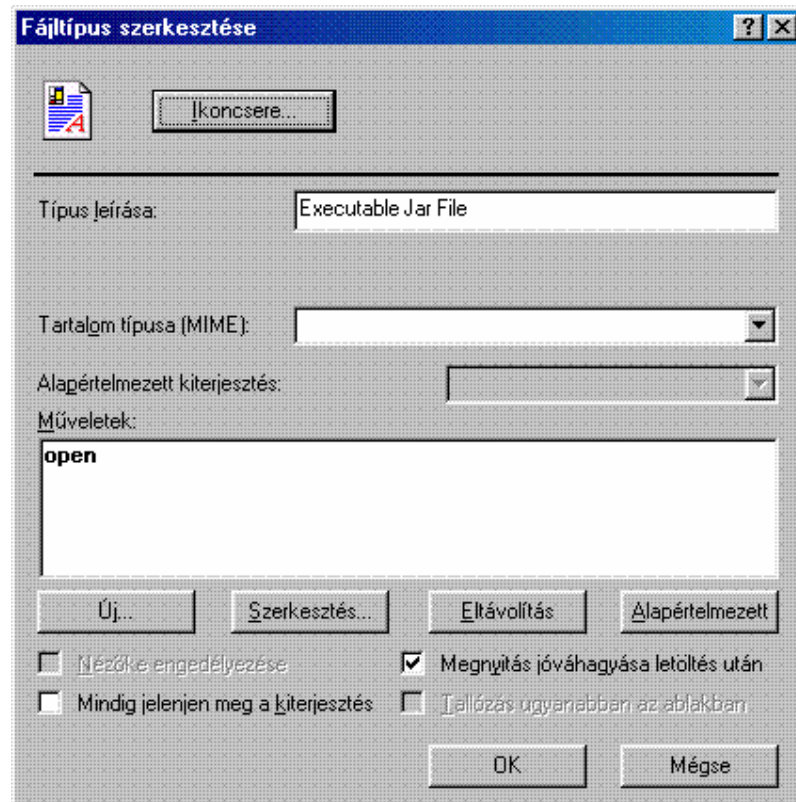
1. Meg kell nyitni a "Saját gépet", a "Saját gép"-re duplán kattintva.
2. A "Saját gép" Nézet menüjében -> a Mappa beállításaira kell kattintani.

3. A megjelenő ablakban kiválasztva Fájltípusok fület, a következő ablak látható:



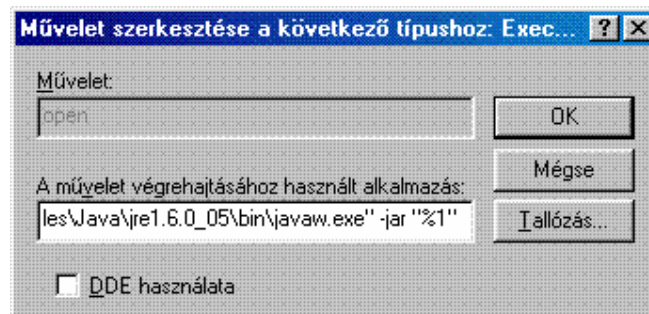
Mappa beállításai

4. A Bejegyzett fájlípusok között keresse meg az "Executable Jar File" sort.
5. Ha megtalálta akkor kattintson rá. A sor kijelölésre került.
6. Ezután a "Szerkesztés" gombra kattintva a következő ablak nyílik meg:



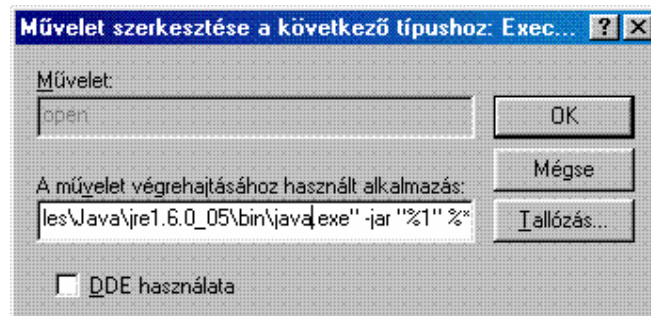
Fájl típus szerkesztése

7. A Fájl típus szerkesztése képernyőn ismét a Szerkesztés gombot kiválasztva egy újabb ablak nyílik meg:



Művelet szerkesztése

8. Módosítsa A művelet végrehajtásához használt alkalmazást, javaw.exe-ről java.exe-re, az alábbiak szerint:

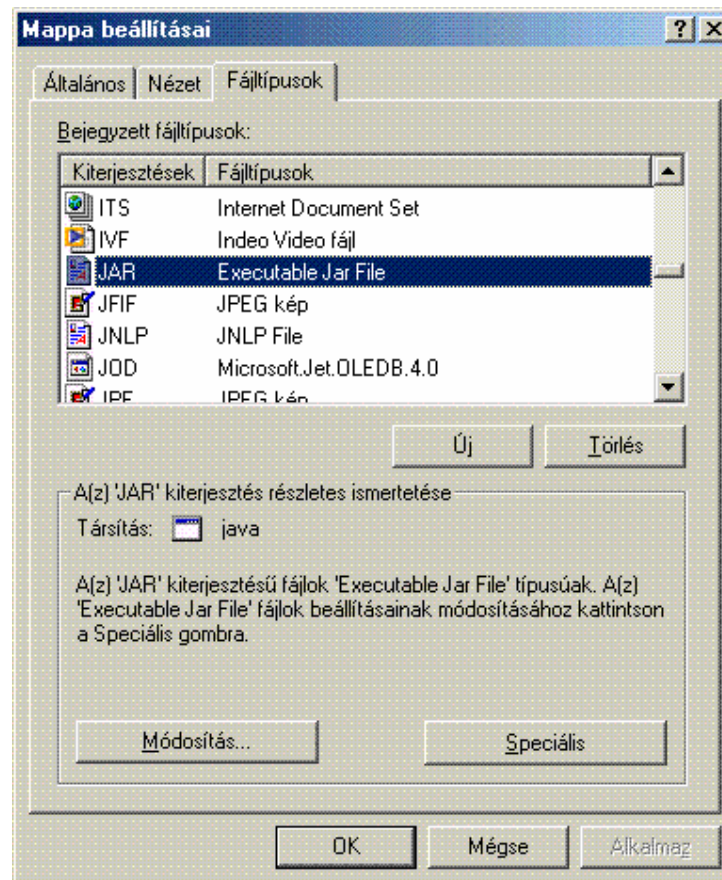


Művelet szerkesztése

9. Az OK gombra kattintva mentse el a beállításokat.

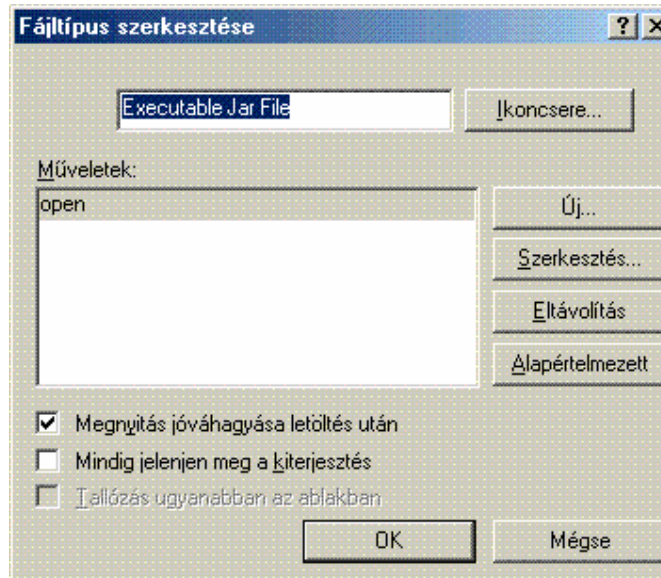
Windows ME esetén

1. Meg kell nyitni a "Saját gépet", a "Saját gép"-re duplán kattintva.
2. A "Saját gép" Eszközök menüjében -> a Mappa beállításaira kell kattintani.
3. A megjelenő ablakban kiválasztva Fájltypusok fület, a következő ablak látható:



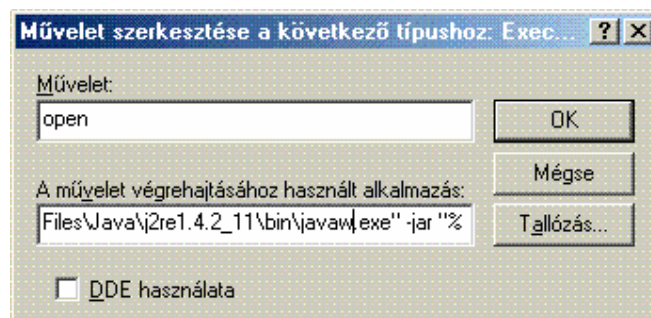
Mappa beállításai

4. A Bejegyzett fájl típusok között keresse meg az "Executable Jar File" sort.
5. Ha megtalálta akkor kattintson rá. A sor kijelölésre került.
6. Ezután a "Speciális" gombra kattintva a következő ablak nyílik meg:



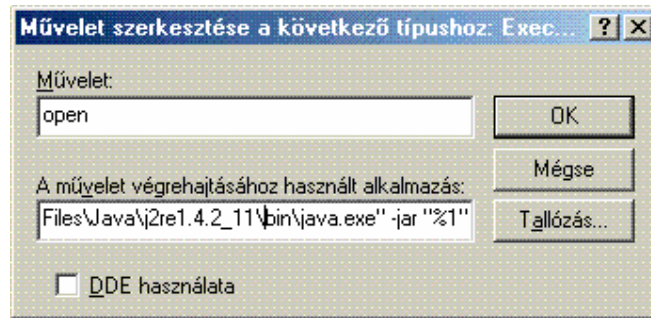
Fájl típus szerkesztése

7. A Fájl típus szerkesztése képernyőn ismét a Szerkesztés gombot kiválasztva egy újabb ablak nyílik meg:



Művelet szerkesztése

8. Módosítsa A művelet végrehajtásához használt alkalmazást, javaw.exe-ről java.exe.re, az alábbiak szerint:



Művelet szerkesztése

9. Az OK gombra kattintva mentse el a beállításokat.